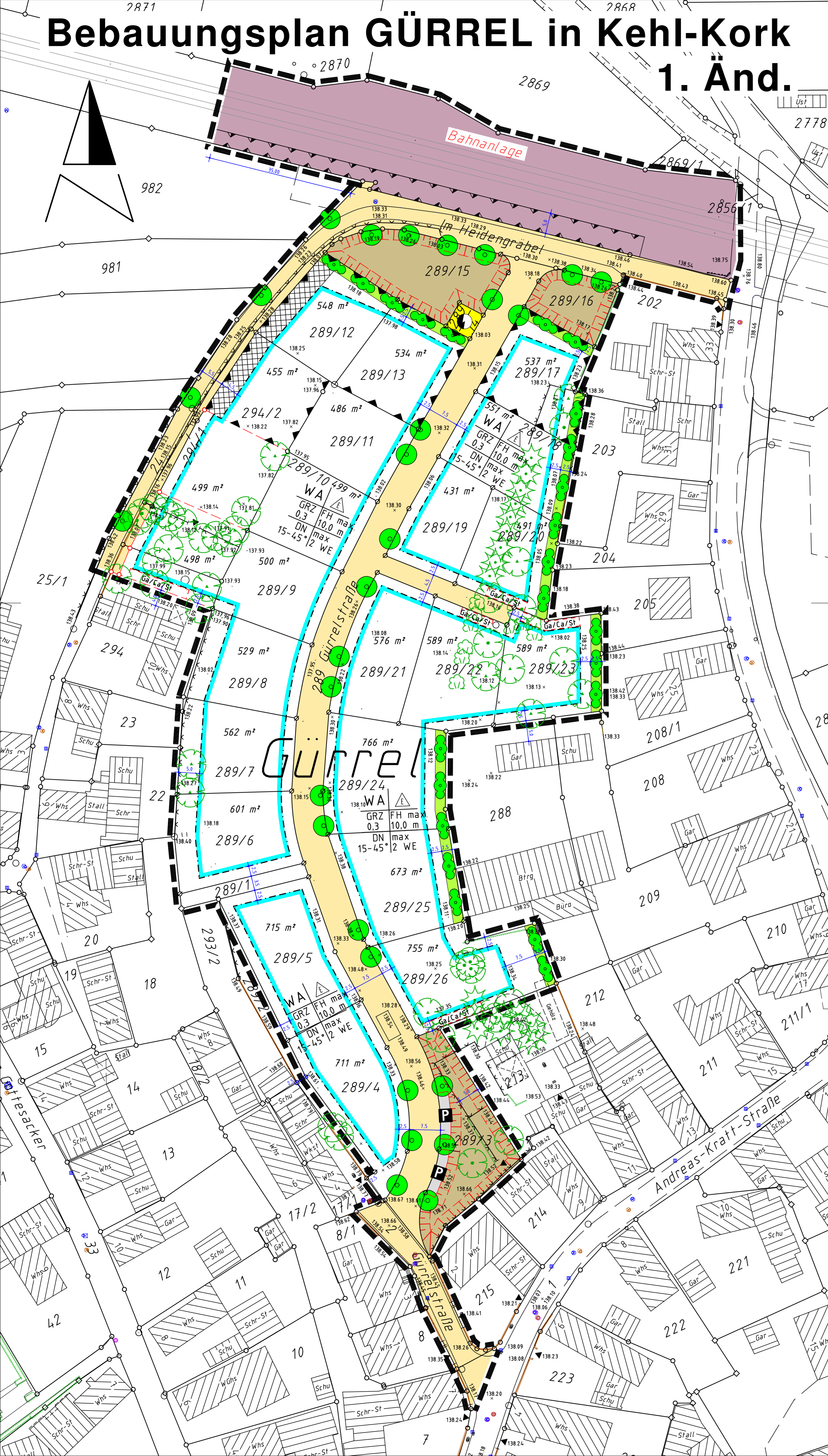


Bebauungsplan GÜRREL in Kehl-Kork

1. Änd.



Zeichnerische Festsetzungen

Art der baulichen Nutzung

WA Allgemeines Wohngebiet

Beschränkung der Zahl der Wohnungen
max. 2 WE maximal 2 Wohneinheiten zulässig

Maß der baulichen Nutzung
GRZ Grundflächenzahl

Höhe baulicher Anlagen
FH max. maximale Firsthöhe bez. auf OK Strassenmitte

Bauweise, Baulinie, Baugrenze

△ nur Einzelhäuser zulässig

— Baugrenze

Öffentliche Verkehrsflächen

□ Strassenverkehrsfläche

P Parkfläche

nachrichtliche Übernahme:

■ Bahnanlagen

▬ Lärmschutzanlage

Fläche für Versorgungsanlagen

⚡ Trafostation

Umgrenzung von Flächen für die Wasserwirtschaft, den Hochwasserschutz und die Regelung des Wasserabflusses

■ Versickerungsfläche

Pflanzgebot

■ privater Pflanzstreifen
Anpflanzen von Bäumen und Sträuchern

● Anpflanzen von Bäumen
(genaue Lage s. Strassenausbauplan)

Sonstige Planzeichen

□ Ga/Ca/St Flächen für Garagen, Carports, Stellplätze

▨ Fläche mit Nutzungseinschränkungen

▬ Flächen für Vorkehrungen zum Lärmschutz

DN Dachneigung

▬ Geltungsbereichsgrenze

Bebauungsplan GÜRREL 1. Änderung in Kehl - Kork
im beschleunigten Verfahren gemäß § 13a BauGB

M. 1 : 500

Änderungsbeschluss durch den Gemeinderat am 24.10.2007

Auslegungsbeschluss durch den Gemeinderat am 19.12.2007

Öffentlich ausgelegen vom 07.01.2008 bis 08.02.2008

Satzungsbeschluss durch den Gemeinderat am 12.03.2008

In Kraft getreten durch Bekanntmachung in der Kehler Zeitung am 11.04.2008

Für die Stadt Kehl
Der Oberbürgermeister gez. Dr. Petry

Ausgefertigt am 03.04.2008
Stadtplanung Kehl