

*KönigsKopf*

Bod-k  
0708

4095

GE 2	besondere Bauweise
GRZ 0,8	GFZ 2,2
---	Gewerbl. Gebäude IV DN 0°-18°
max H 16 m	Sonderbauwerke max H 20 m

**7. Änderung**  
 Hinweis: Die 6. Änderung wurde durch die 7. Änderung überplant

Lagerhaltung max H 6,2 m

4094

GE 1	besondere Bauweise
GRZ 0,8	GFZ 2,2
Wohngebäude	Gewerbl. Gebäude IV DN 0°-18°
⊙ THmax 7 m	Sonderbauwerke max H 20 m

Bod-k  
1843

§32-Biotop

242/24 Lagerhaltung max H 6,2 m

Alt-k  
5807

**5. Änderung**

242/23

Alt-k  
5808

GE

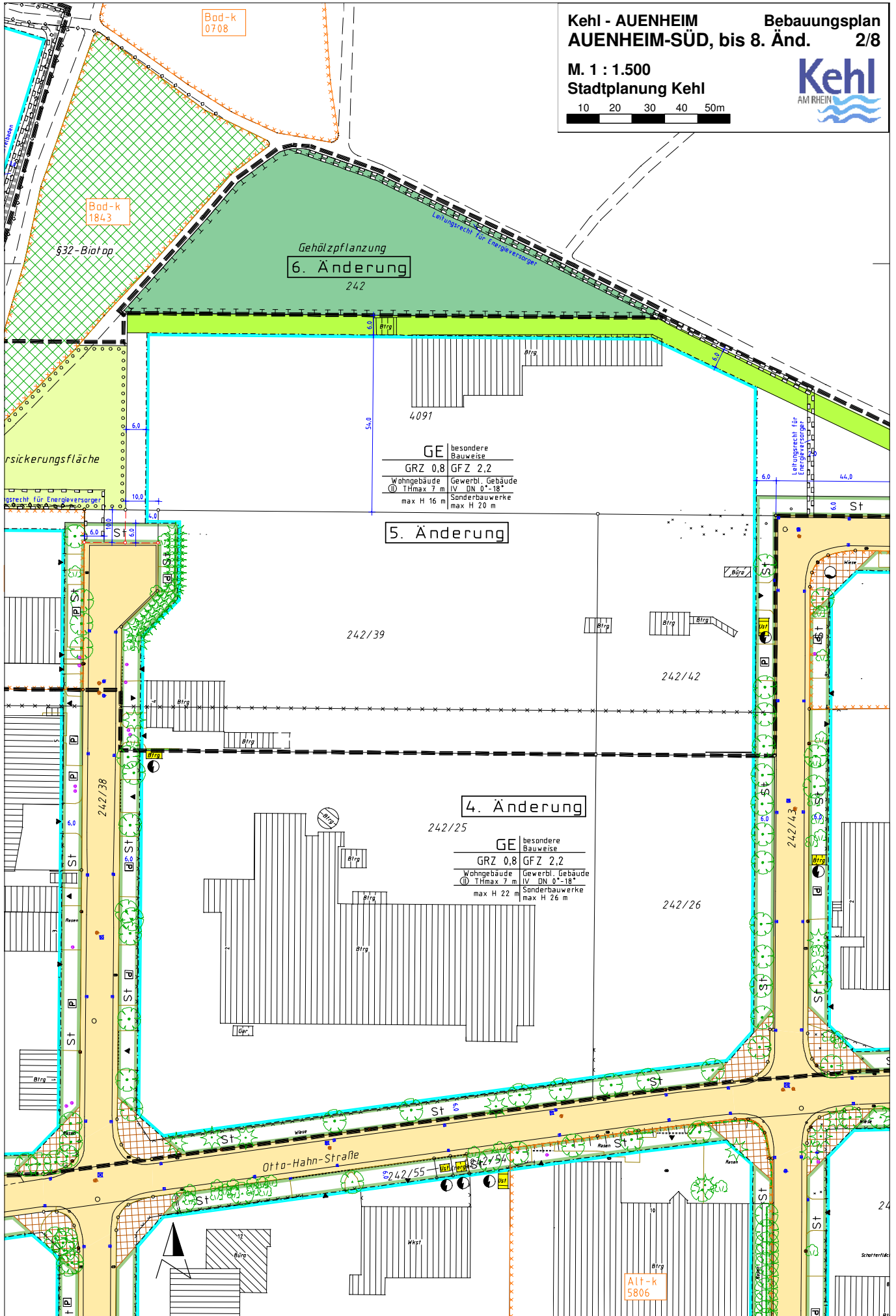
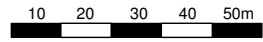
GRZ 0,8	GFZ 2,2
Wohngebäude	Gewerbl. Gebäude IV DN 0°-18°
⊙ THmax 7 m	Sonderbauwerke max H 26 m

**4. Änderung**

Alt-k  
1769

Lagerhaltung max H 6,2 m

Otto-Ha



Bad-k  
0708

Bad-k  
1843

Gehölzpflanzung  
 6. Änderung  
 242

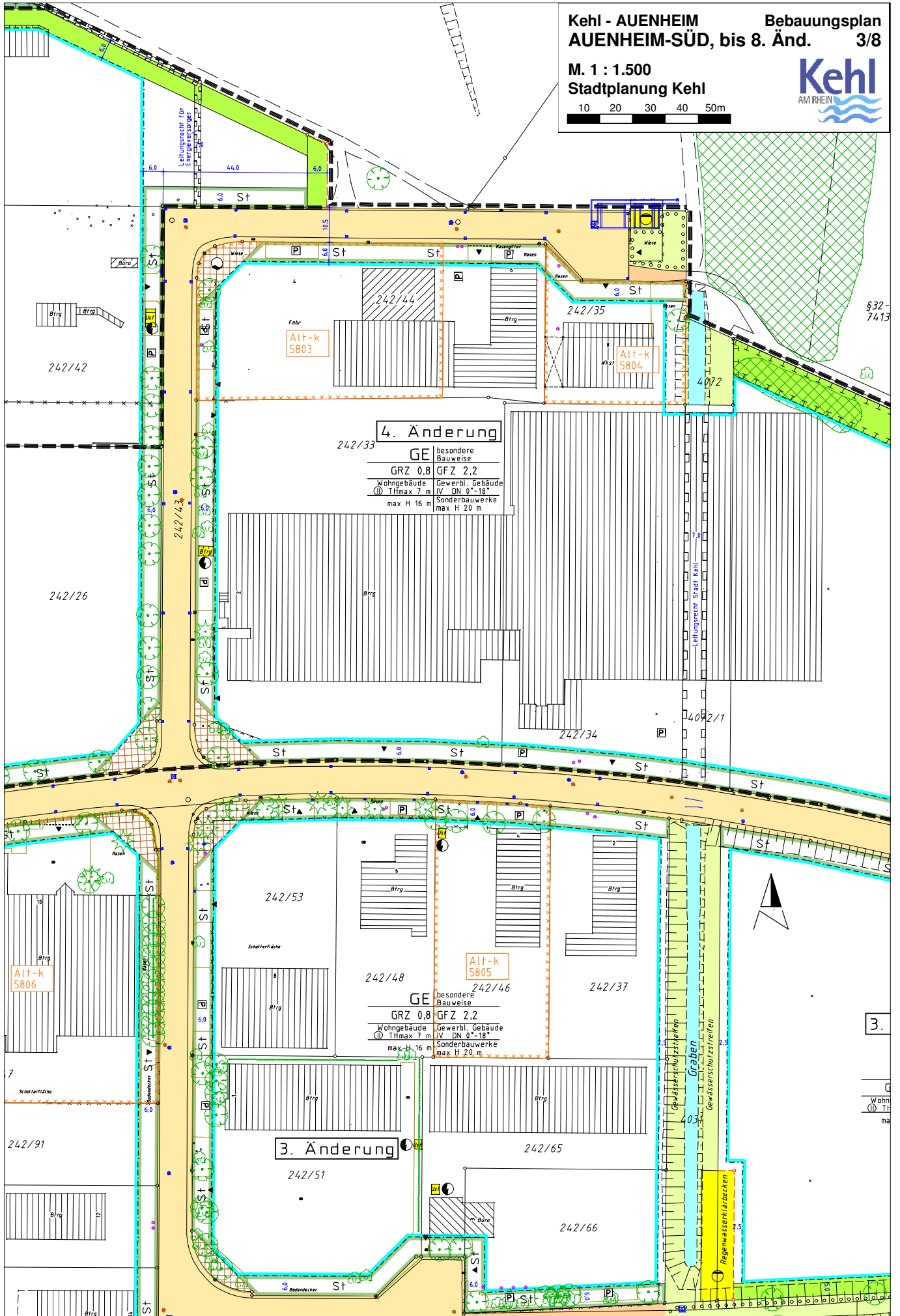
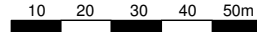
GE besondere Bauweise  
 GRZ 0,8 GFZ 2,2  
 Wohngebäude IV DN 0°-18°  
 T<sub>H</sub>max 7 m  
 max H 16 m  
 Gewerbl. Gebäude  
 Sonderbauwerke  
 max H 20 m

5. Änderung

4. Änderung

GE besondere Bauweise  
 GRZ 0,8 GFZ 2,2  
 Wohngebäude IV DN 0°-18°  
 T<sub>H</sub>max 7 m  
 max H 22 m  
 Gewerbl. Gebäude  
 Sonderbauwerke  
 max H 26 m

Alt-k  
5806



**4. Änderung**

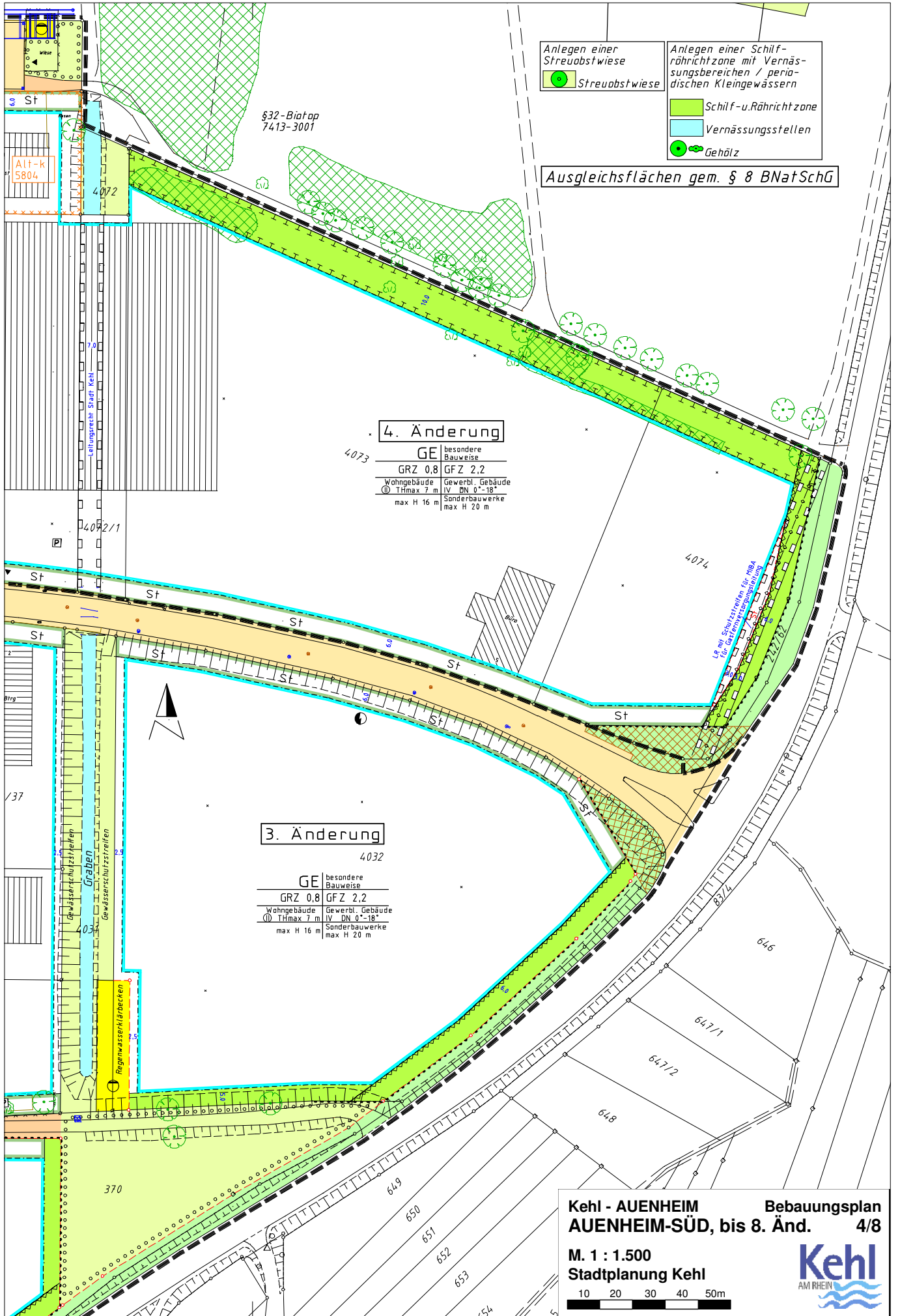
GE	besondere Bauweise
GRZ 0,8	GFZ 2,2
Wohngebäude	Gewerbl. Gebäude
⊙ THmax 7 m	IV DN 0°-18°
max H 16 m	Sonderbauwerke
	max H 20 m

**3. Änderung**

GE	besondere Bauweise
GRZ 0,8	GFZ 2,2
Wohngebäude	Gewerbl. Gebäude
⊙ THmax 7 m	IV DN 0°-18°
max H 16 m	Sonderbauwerke
	max H 20 m

3.

G  
 Wohn  
 ⊙ TH  
 ma



- Anlegen einer Streuobstwiese
  - Streuobstwiese
- Anlegen einer Schilf-röhrichtzone mit Vernässungsbereichen / periodischen Kleingewässern
  - Schilf-u. Röhrichtzone
  - Vernässungsstellen
  - Gehölz

Ausgleichsflächen gem. § 8 BNatSchG

**4. Änderung**

GE	besondere Bauweise
GRZ 0,8	GFZ 2,2
Wohngebäude	Gewerbl. Gebäude
⊙ THmax 7 m	IV_DN 0°-18°
max H 16 m	Sonderbauwerke max H 20 m

**3. Änderung**

GE	besondere Bauweise
GRZ 0,8	GFZ 2,2
Wohngebäude	Gewerbl. Gebäude
⊙ THmax 7 m	IV_DN 0°-18°
max H 16 m	Sonderbauwerke max H 20 m

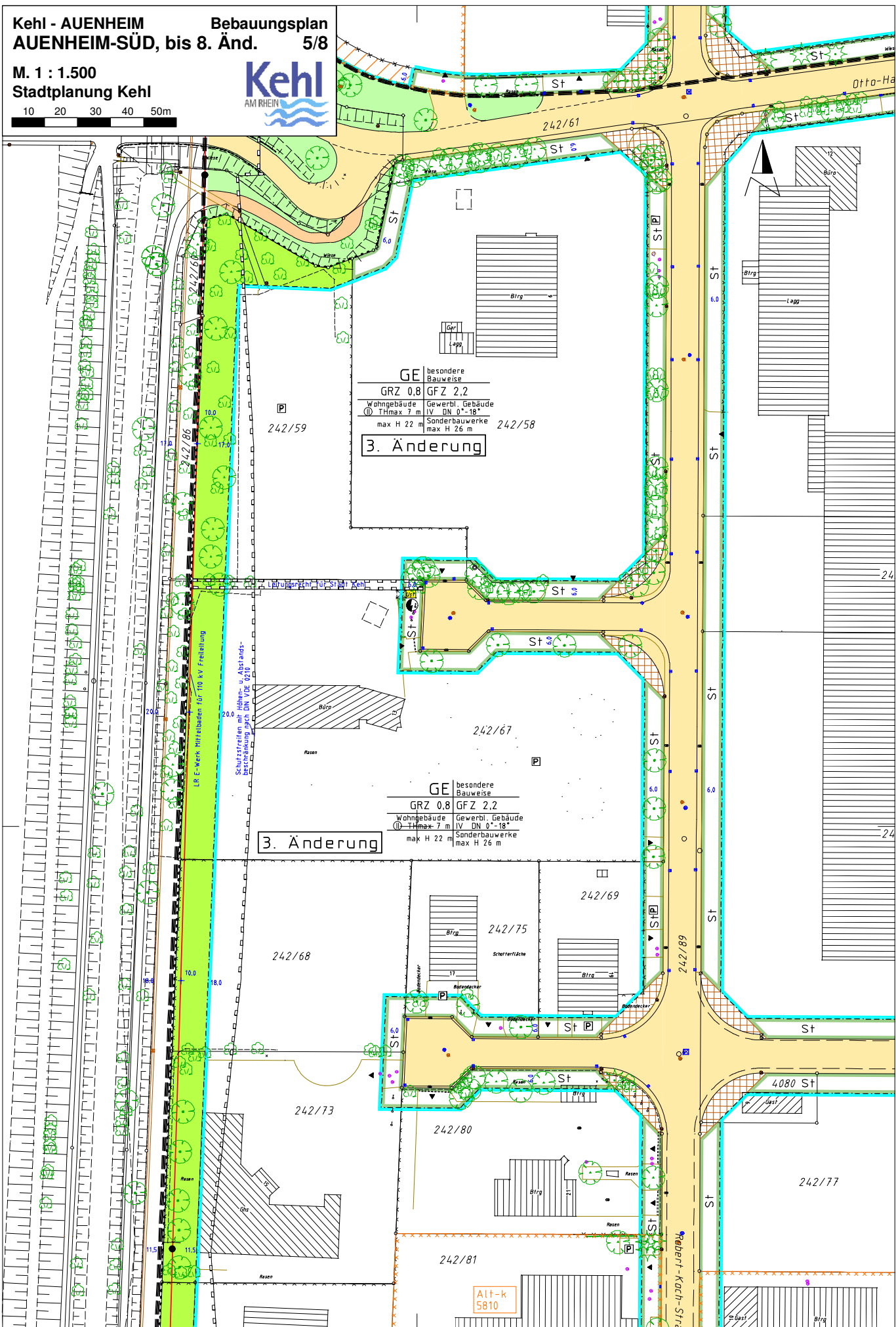
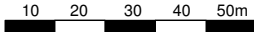
**Kehl - AUENHEIM**      **Bebauungsplan**  
**AUENHEIM-SÜD, bis 8. Änd.**      **4/8**

M. 1 : 1.500  
 Stadtplanung Kehl

10 20 30 40 50m

**Kehl - AUENHEIM**  
**AUENHEIM-SÜD, bis 8. Änd. 5/8**

**M. 1 : 1.500**  
**Stadtplanung Kehl**



**GE** besondere Bauweise  
 GRZ 0,8 GFZ 2,2  
 Wohngebäude IV DN 0°-18° max H 22 m  
 Gewerbl. Gebäude Sonderbauwerke max H 26 m  
**242/58**  
**3. Änderung**

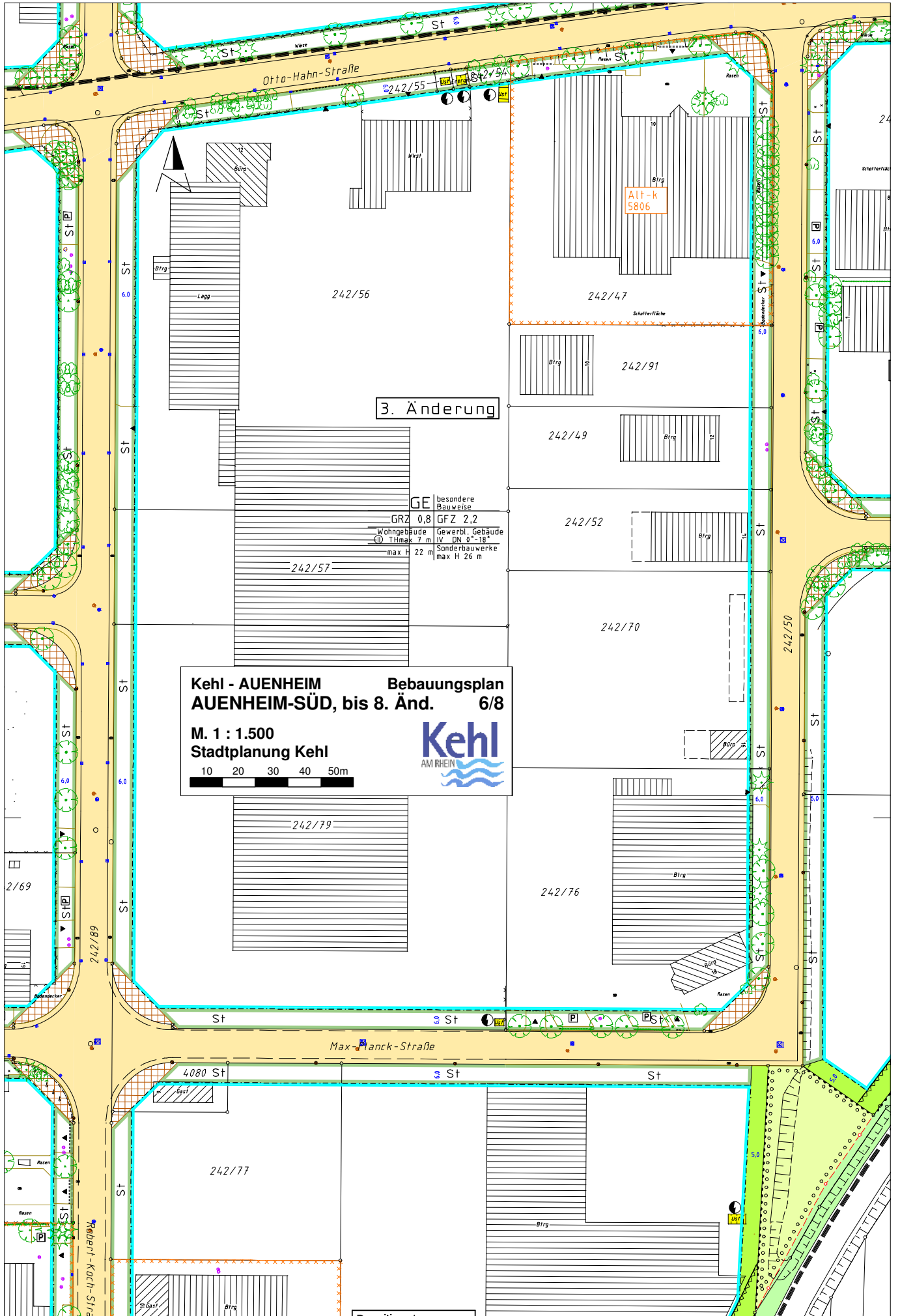
**GE** besondere Bauweise  
 GRZ 0,8 GFZ 2,2  
 Wohngebäude IV DN 0°-18° max H 22 m  
 Gewerbl. Gebäude Sonderbauwerke max H 26 m  
**242/67**  
**3. Änderung**

**242/68**  
**242/75**  
 Schieferfläche  
**242/73**  
**242/80**  
**242/81**  
**Alt-k 5810**



Otto-Ha

Robert-Koch-Str



3. Änderung

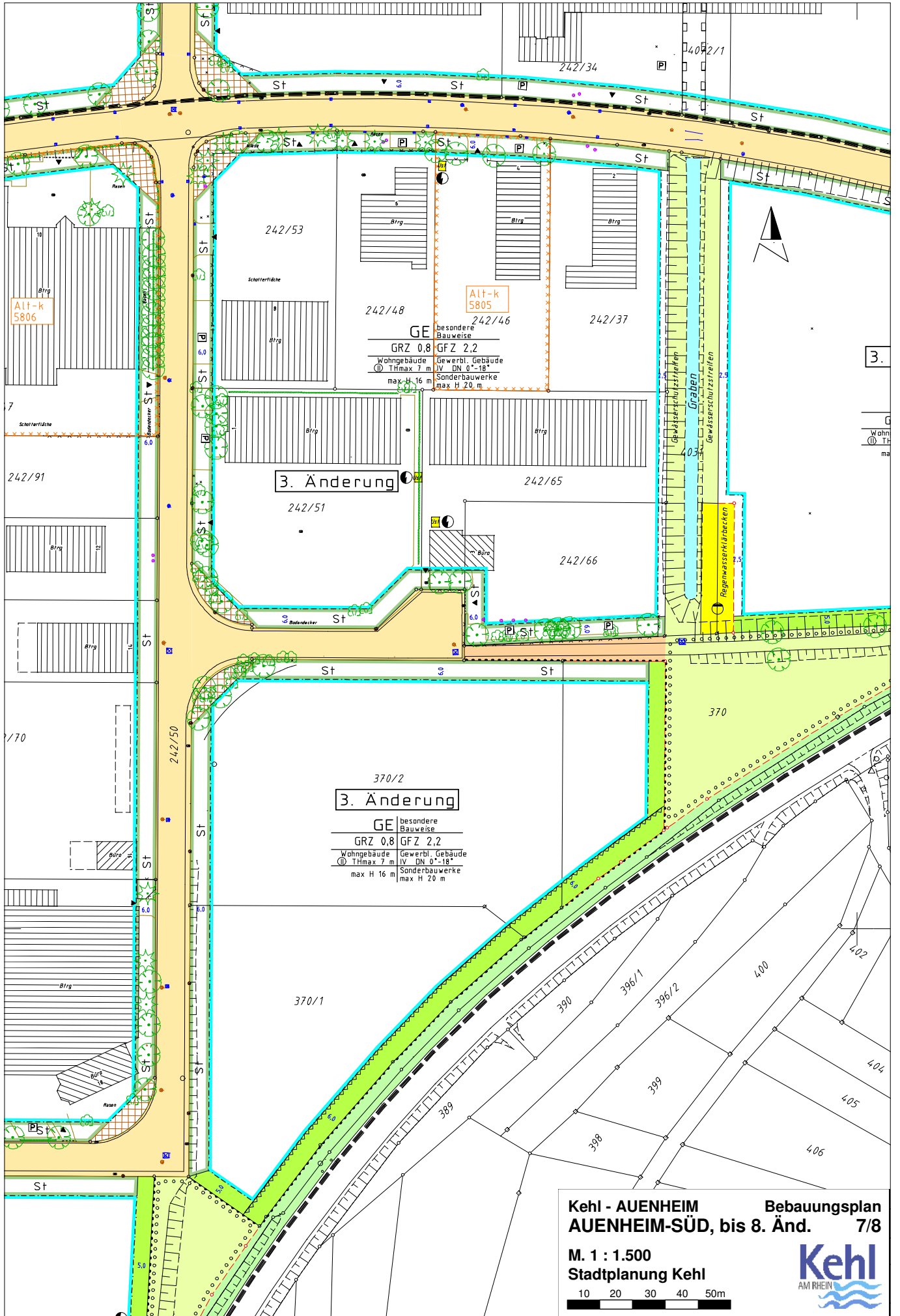
GE besondere Bauweise  
 GRZ 0,8 GFZ 2,2  
 Wohngebäude Gewerbl. Gebäude  
 max H 22 m max H 26 m  
 IV DN 0-18  
 Sonderbauwerke

**Kehl - AUENHEIM** **Bebauungsplan**  
**AUENHEIM-SÜD, bis 8. Änd.** **6/8**

M. 1 : 1.500  
 Stadtplanung Kehl

**Kehl**  
 AM RHEIN

10 20 30 40 50m



**Kehl - AUENHEIM** **Bebauungsplan**  
**AUENHEIM-SÜD, bis 8. Änd.** **7/8**  
**M. 1 : 1.500**  
**Stadtplanung Kehl**  
 10 20 30 40 50m **Kehl**  
AM RHEIN

